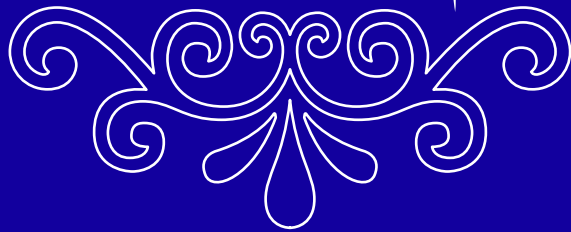




## پروپوزال نرم افزار گریدینگ شغلی

تهیه شده در سیستم‌های منابع انسانی سپهرغ (آبان ۱۴۰۴)

بنام خداوند جان و خرد



# فهرست

## ۰۱

### بخش اول: نرم افزار گزیدینگ شغلی

- ۰۲ مقدمه
- ۰۳ راهکار سیمرغ
- ۰۴ معرفی نرم افزار
- ۰۵ قابلیت ها و امکانات نرم افزار
- ۰۶ ارزش های کلیدی نرم افزار
- ۰۷ نتایج پیاده سازی نرم افزار
- ۰۸ نمایی از محیط نرم افزار

## ۰۹

### بخش دوم: درباره سیمرغ

- ۱۰ درباره سیمرغ
- ۱۱ فلسفه طراحی محصولات سیمرغ
- ۱۲ ارزش های کلیدی و مزایای رقابتی سیمرغ

## ۱۳

### بخش سوم: ویژگی های فنی و مزیت های نرم افزار سیمرغ

- ۱۴ یکپارچگی نرم افزار سیمرغ با سایر سیستم ها
- ۱۹ ملاحظات امنیتی سامانه سیمرغ

## ۲۰

### بخش چهارم: تجربه مشتریان سیمرغ

- ۲۱ تجربه پیاده سازی در بیش از ۳۰۰ سازمان
- ۲۲ داستان موفقیت مشتریان سیمرغ

## ۲۳

### بخش پنجم: جمع بندی نهایی

- ۲۴ خلاصه ارزش پیشنهادی شرکت سیمرغ
- ۲۷ تحلیل رقبا و مزیت رقابتی سیمرغ در بازار ایران
- ۲۸ دعوت به همکاری
- ۲۹ اطلاعات تماس و درخواست جلسه دمو



### آنچه در این بخش مطالعه می‌کنید:

- مقدمه
- راهکار سیمرغ
- معرفی نرم افزار
- قابلیت‌ها و امکانات نرم افزار
- ارزش‌های کلیدی نرم افزار
- نتایج پیاده‌سازی نرم افزار
- نمایی از محیط نرم افزار

## نرم افزار گریدینگ شغلی

کمک به بلوغ فرآیندهای منابع انسانی در سازمان‌های کشور و توانمندسازی مدیران و کارکنان.



از پراکندگی عناوین شغلی تا شفافیت در ساختار؛  
سیمرغ این مسیر را هموار می کند.

## مسئله چیست؟

بسیاری از سازمان ها فاقد یک نظام شفاف برای ارزش گذاری مشاغل هستند.  
در این شرایط:

- عنوان های شغلی پراکنده و غیرقابل مقایسه اند
- مسیرهای شغلی و ارتقا نامشخص است
- حقوق و مزایا بر اساس معیارهای سلیقه ای تعیین می شود.

## عواقب:

- بروز بی عدالتی و نارضایتی در پرداخت ها
- نبود مبنای روشن برای استخدام، ارتقا و جانشین پروری
- دشواری در مقایسه داخلی و بیرونی مشاغل
- افزایش ریسک اختلافات حقوقی و اداری



## راهِکار سیمرغ

این نرم افزار به سازمان شما کمک می کند تا:

راهِکار سیمرغ برای این چالش، نرم افزار گریدینگ شغلی است؛ ابزاری مبتنی بر مدل ۳۴۰۰۰ منابع انسانی که ارزش هر شغل را به طور علمی و عادلانه مشخص می کند.

عدالت در پرداخت ها را بر پایه ارزش واقعی مشاغل برقرار سازید.

ساختار گریدینگ شغلی شفاف و استاندارد ایجاد کنید.

یک مبنای داده محور برای استخدام، ارتقا، مدیریت استعداد و جبران خدمات داشته باشید.

مسیرهای شغلی و ارتقا را روشن و قابل پیگیری کنید.



## معرفی نرم افزار

ویژگی منحصر به فرد این نرم افزار، وجود **ماتریس ارتباطات عوامل** است که مانع از بروز تناقضها و سوگیری در فرآیند گریدینگ می شود. این قابلیت همراه با منطق پرسش های هوشمند در امتیازدهی، باعث می شود خروجی نرم افزار تنها یک نتیجه محاسباتی نباشد، بلکه یک خروجی دانشی و قابل اتکا باشد.

خروجی این نرم افزار علاوه بر **تعیین گرید مشاغل، شامل تشخیص سطوح پست های استراتژیک (حیاتی، کلیدی، محوری و ضروری)** نیز هست که به مدیران امکان می دهد جایگاه های حیاتی در ساختار سازمان را شناسایی و مدیریت کنند. همچنین نتایج به طور مستقیم در مازول حقوق و دستمزد و سایر فرآیندهای منابع انسانی (مانند ارتقا، جانشین پروری و طراحی ساختار) مورد استفاده قرار می گیرد.

به این ترتیب، «گریدینگ شغلی» سیمرغ تنها یک نرم افزار محاسباتی نیست؛ بلکه ابزاری راهبردی برای عدالت در پرداخت، شفافیت ساختاری و تصمیم گیری داده محور در حوزه منابع انسانی است.

نرم افزار «گریدینگ شغلی» سیمرغ ابزاری تخصصی و هوشمند برای **ارزش گذاری و رتبه بندی مشاغل بر مبنای مدل ۳۴۰۰۰** است. این نرم افزار با استفاده از ۲۰ عامل گریدینگ (G20)، مشاغل سازمان را از منظر پیچیدگی و فراوانی تحلیل می کند و در نسخه جدید، بعد اهمیت شغل نیز به آن اضافه شده است تا دقت خروجی ها افزایش یابد.

تیم متخصصین سیمرغ با تجربه اجرای صدها پروژه گریدینگ در صنایع مختلف، این فرآیند را در سازمان ها پیاده سازی می کنند. ترکیب **دانش نرم افزاری و بنچمارک های معتبر** باعث می شود نتایج گریدینگ هم از دقت بالایی برخوردار باشد و هم با شرایط واقعی بازار کار و سازمان های مشابه قابل مقایسه گردد.

رسالت اصلی این نرم افزار، فراهم کردن

**مبنایی علمی، شفاف و منصفانه برای مدیریت منابع انسانی**

در سازمان هاست.



## قابلیت‌ها و امکانات نرم افزار

## G20\_JES

G20

مشاغل سازمان را بر مبنای مدل G20 گریدبندی کنید.

## دقت



از عدم خطا در محاسبات و انطباق کامل با منطق مدل ۳۴۰۰۰ اطمینان داشته باشید.

## انعطاف



با تکیه بر انعطاف سیستم، طراحی سوالات را برای سنجش فراوانی و پیچیدگی نسبت به سازمان خود سفارشی کنید.

## ماتریس ارتباطات



با ابزار هوشمند "ماتریس ارتباطات" از گزند اعمال سلیقه و تناقض در فرآیند گریدینگ در امان باشید.

## انحراف از استاندارد



میزان انحراف از استاندارد را در گرید نهایی هر شغل به وضوح مشاهده کنید.

## یکپارچه با 4P



نتایج گرید شغلی را به صورت یکپارچه به سیستم حقوق و دستمزد 4P مرتبط کنید.

## شرح شغل



شرح شغل‌ها را در قالب استاندارد ۳۴۰۰۰ گام به گام تدوین کنید یا توسعه دهید.

## هوشمند



با پیشنهادهای هوشمند نرم افزار در خصوص مشاغل مشابه از سوگیری غیرعادلانه در گریدینگ مشاغل مشابه در امان باشید.

## شاخص‌های عملکردی



شاخص‌های عملکردی (PI) مشاغل را تعیین کنید و به صورت یکپارچه به فرم‌های ارزیابی عملکرد در مازول مدیریت عملکرد متصل کنید.

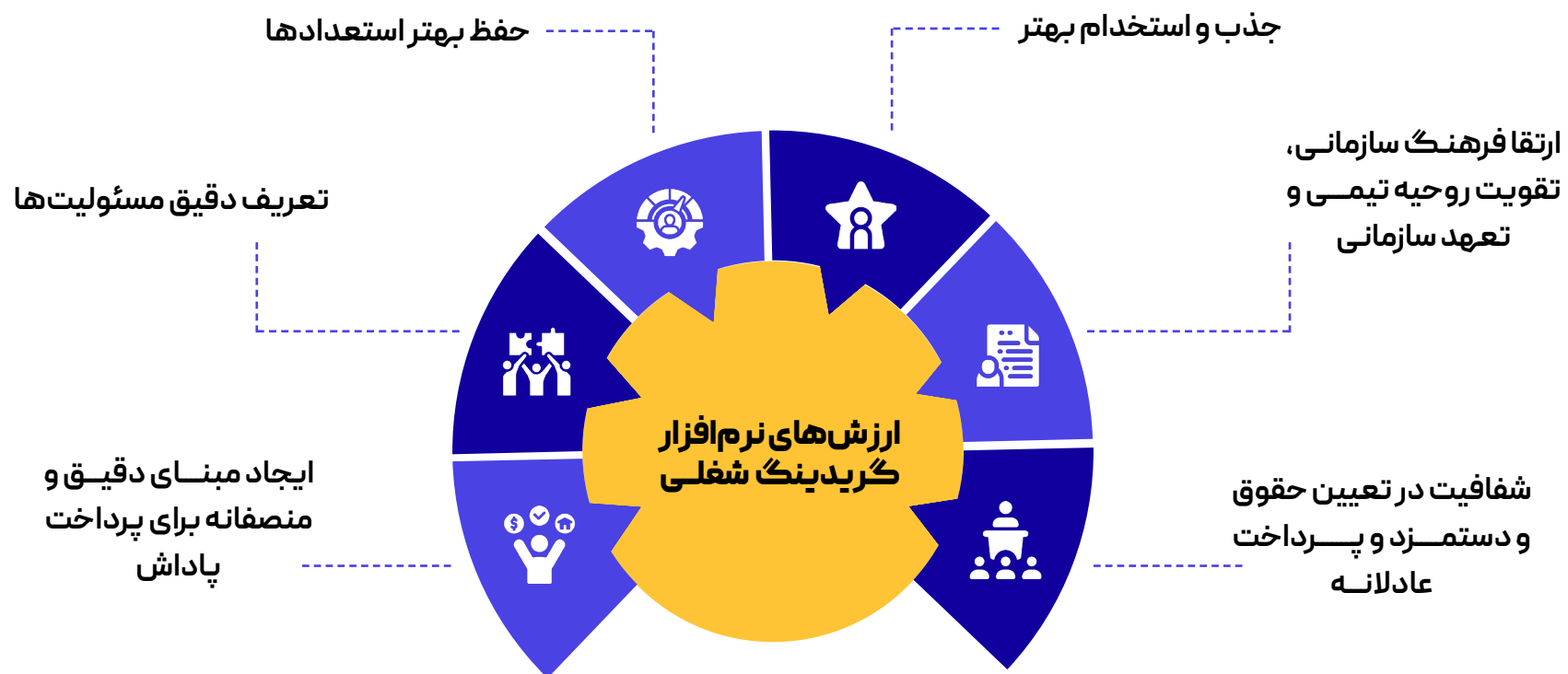
## توزیع گریدها



توزیع گریدینگ مشاغل سازمان خود را با حالت نرمال مقایسه کرده، انحراف‌ها مشاهده و منشأ آنها را شناسایی کنید.

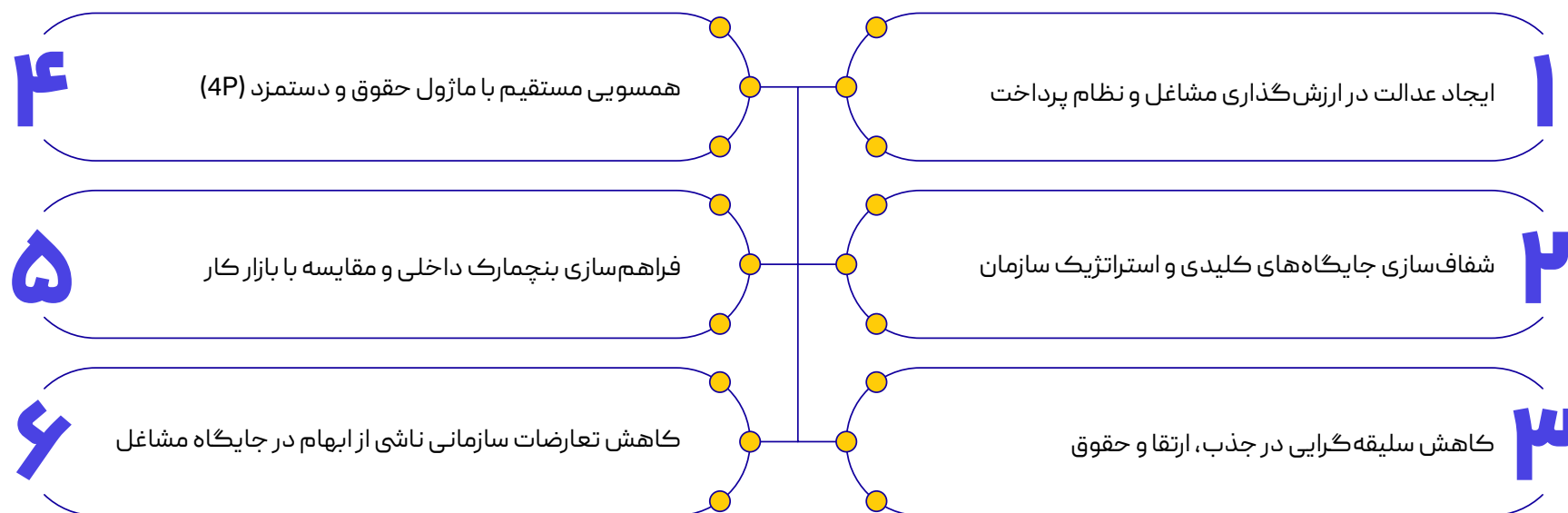


## ارزش های کلیدی نرم افزار



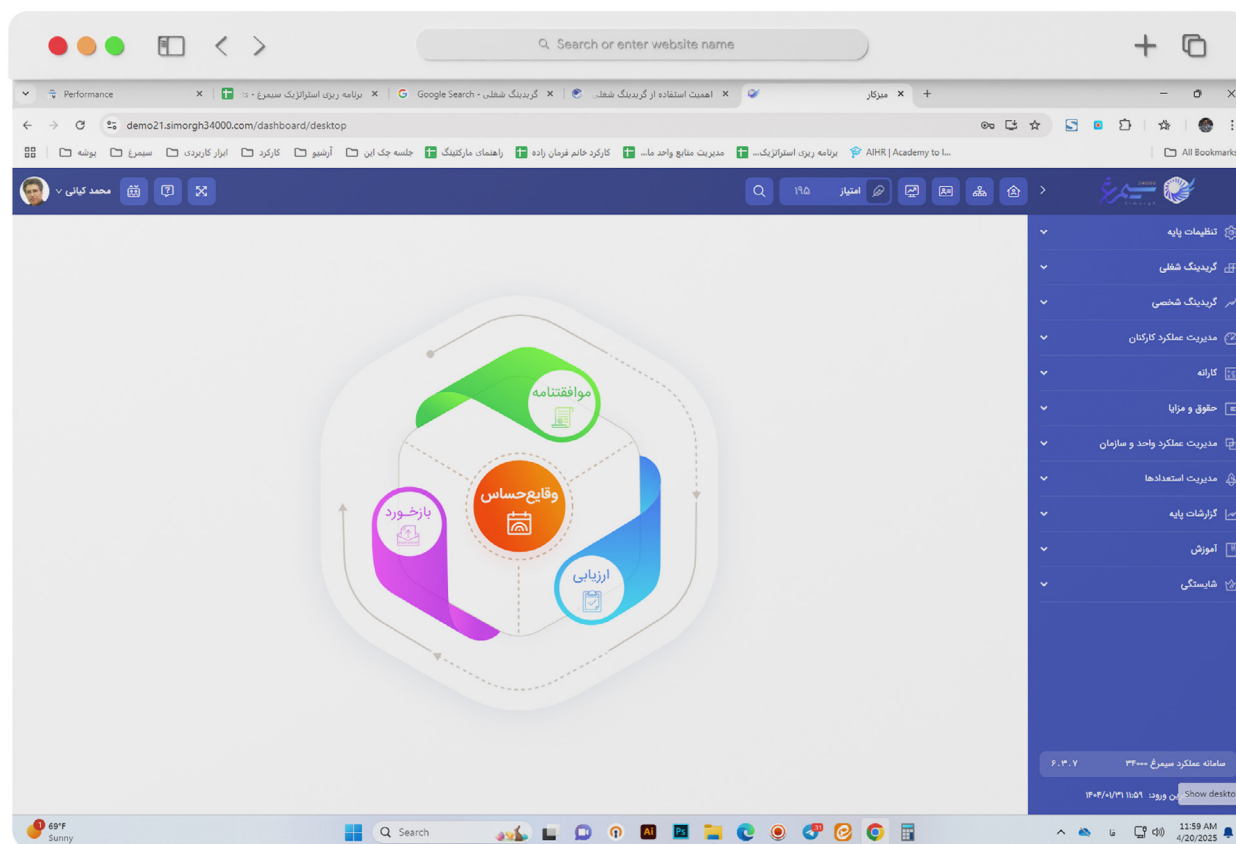


## نتایج پیاده سازی نرم افزار





## نمایی از محیط نرم افزار





۵

۴

۳

بخش دوم

۱

## معرفی سیمرغ

کمک به بلوغ فرآیندهای منابع انسانی در سازمان‌های کشور و توانمندسازی مدیران و کارکنان.

آنچه در این بخش مطالعه می‌کنید:

- درباره برند سیمرغ
- فلسفه طراحی محصولات سیمرغ
- ارزش‌های کلیدی و مزایای رقابتی سیمرغ



داستان نام سیمرغ ریشه در روایت عرفانی و فلسفی «منطق الطیر» عطار نیشابوری دارد؛ جایی که پرندگان در جستجوی سیمرغ، از مسیر بلوغ و کشف خود عبور می‌کنند. در سیمرغ نیز اعتقاد بر این است که تعالی سازمانی با عبور از هفت مرحله بلوغ منابع انسانی قابل دستیابی است؛ مسیری که در مدل ۳۴۰۰۰ به طور دقیق تبیین شده است.

سیمرغ یک برند ایرانی تخصصی در حوزه نرم‌افزارها و راهکارهای مدیریت منابع انسانی است که بر اساس مدل ۳۴۰۰۰ تعالی منابع انسانی طراحی شده است. سیمرغ حاصل سال‌ها تجربه و دانش تخصصی در تحلیل سیستم، منابع انسانی و طراحی نرم‌افزار است که با حمایت معاونت علمی و فناوری ریاست جمهوری به عنوان یک محصول دانش بنیان معرفی شده است.

## اعضای هیئت مدیره



دکتر آرمین قلی پور  
عضو هیئت مدیره



دکتر عماد قاضی  
عضو هیئت مدیره



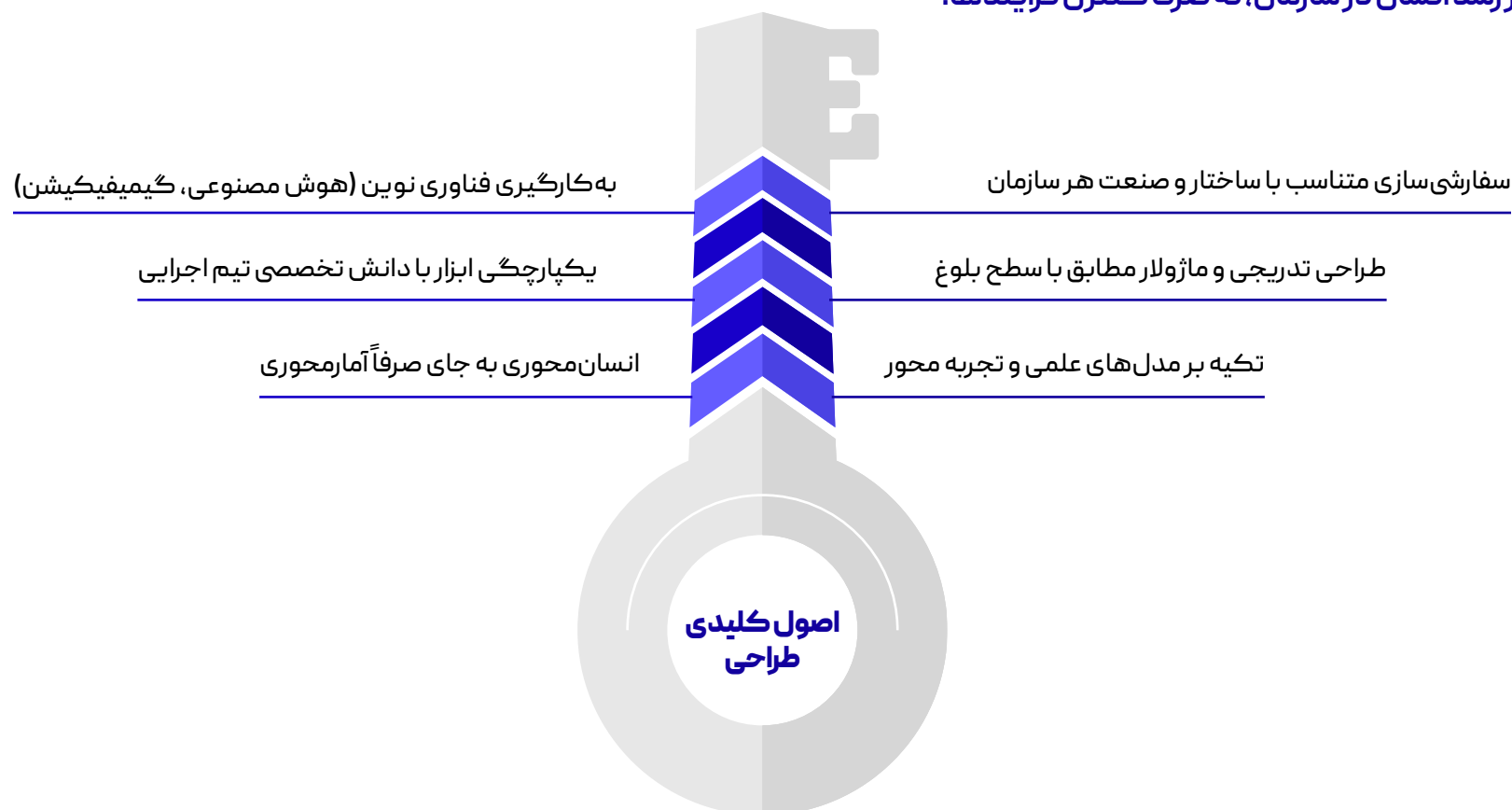
مهندس مجید فاضلی  
مدیرعامل و هم‌بنیان‌گذار



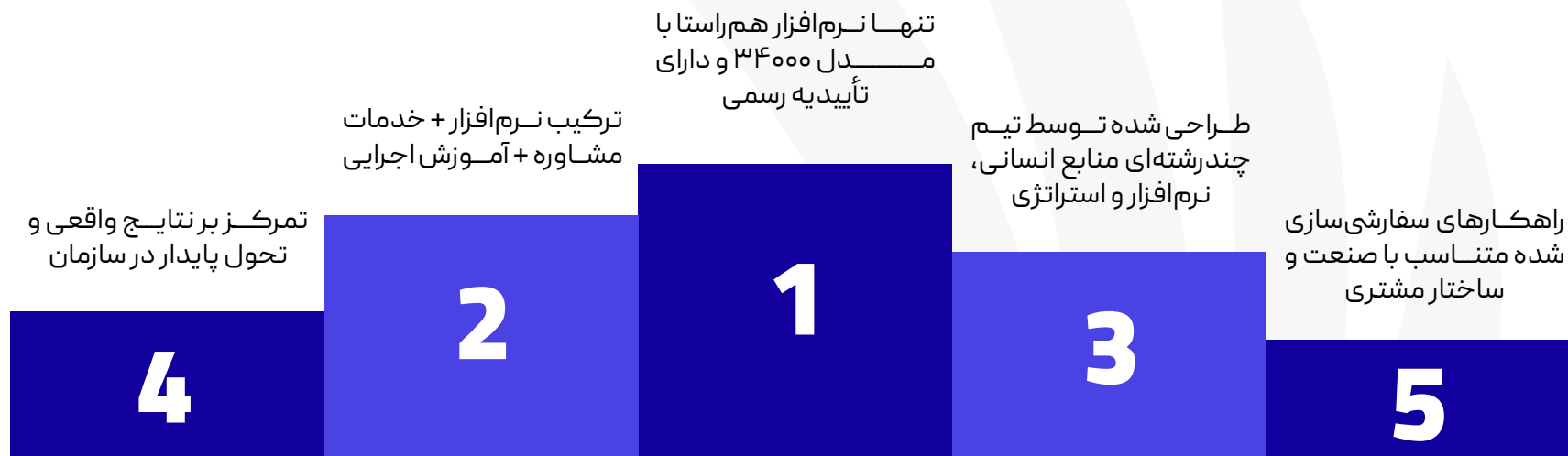
مهندس یاسین وللی  
رئیس هیئت مدیره و هم‌بنیان‌گذار



نرم افزارها و خدمات سیمرغ با فلسفه‌ای روشن طراحی شده‌اند:  
**تمرکز بر رشد انسان در سازمان، نه صرفاً کنترل فرایندها.**









۵

۴

بخش سوم

۲

۱

## ویژگی‌های فنی و مزیت‌های نرم‌افزار سیمرغ

آنچه در این بخش مطالعه می‌کنید:

- یکپارچگی نرم‌افزار سیمرغ با سایر سیستم‌ها
- ملاحظات امنیتی سامانه

ما در تمام مراحل اجرا و پیاده‌سازی در کنار شما خواهیم بود. و هر آنچه در کوله بار دانش و تجربه مان باشد با شما به اشتراک خواهیم گذاشت.



## ویژگی‌های فنی و مزیت‌های نرم‌افزار سیمرغ

### یکپارچگی با سایر سیستم‌ها

سیمرغ به عنوان یک پلتفرم باز و منعطف، قابلیت اتصال به انواع سامانه‌های داخلی و خارجی سازمان‌ها را دارد. این قابلیت باعث می‌شود سیمرغ نه به عنوان یک جزیره مستقل، بلکه به عنوان بخشی هماهنگ از اکوسیستم دیجیتال منابع انسانی عمل کند.

### مزایای کلیدی یکپارچگی در سیمرغ

- کاهش ورود اطلاعات تکراری
- افزایش دقت و هم‌زمانی داده‌ها
- یکپارچه‌سازی فرآیندها در سطح سازمان
- سهولت گزارش‌گیری‌های مدیریتی و نظارتی
- ارتقاء تجربه کاربری برای کارکنان و مدیران

### روش‌های اتصال و تبادل اطلاعات



نوع اتصال	توضیحات فنی
Web Service (REST/JSON)	تبادل اطلاعات به صورت ساختاریافته و امن
API اختصاصی	امکان اتصال از/ به سیستم‌های خاص هر سازمان
ارتباط دیتابیس	اتصال مستقیم به پایگاه‌های داده (در صورت نیاز)
Single Sign-On (SSO)	ورود یکپارچه با AD یا سامانه‌های داخلی سازمان
Integration Middleware	امکان تعامل با سیستم‌های ERP و BPMS Integration Middleware



## سیمرغ در عمل

در هر پروژه، تیم پیاده‌سازی سیمرغ با همکاری واحد IT سازمان، سناریوی اتصال مناسب را طراحی و اجرا می‌کند. این اتصال می‌تواند از طریق API، فایل ساختمند، یا حتی توسعه ماژول اختصاصی انجام شود.





## نمونه‌های عملی اتصال در پروژه‌های سیمرغ

سازمان	سامانه متصل شده	نوع اتصال	ماژول‌های درگیر
همراه اول	SAP-HCM	وب سرویس دوطرفه	ارزیابی عملکرد، آموزش
کوبل دارو	همکاران سیستم	API سفارشی	حضور و غیاب، پرسنلی
پدکس	چارگون	وب سرویس	تردد و حقوق و دستمزد
گل گهر	نماد ایران	تبادل فایل ساختاریافته	مدیریت عملکرد
مازی نور	ERP داخلی	API سفارشی	مدیریت عملکرد، گرید شخصی، گرید شغلی، حقوق و دستمزد
فولاد هرمزگان	SAP	وب سرویس مستقیم	مدیریت عملکرد
کروز	SAP	API سفارشی	مدیریت عملکرد
دخانیات	ERP داخلی	وب سرویس	مدیریت عملکرد
بیمه ما	نماد ایران	تبادل فایل ساختاریافته	مدیریت عملکرد، گرید شغلی، گرید شخصی، حقوق و دستمزد



## کاربردهای یکپارچه سازی در سیمرغ

ارتباط با سامانه‌های آموزش  
سازمانی برای ثبت و تحلیل  
سوابق یادگیری



ارسال پیامک‌های هوشمند  
از طریق پنل‌های موجود در  
سازمان



اتصال به سیستم‌های حضور  
و غیاب برای خوانش خودکار  
کارکرد



ایجاد داشبوردهای مدیریتی  
ترکیبی با داده‌های منابع انسانی  
و مالی



ورود یکپارچه (SSO) از طریق AD  
یا سایر سامانه‌های امنیتی





## ویژگی‌های فنی و مزیت‌های نرم‌افزار سیمرغ

### ملاحظات امنیتی سامانه

کارشناسان امنیت نرم‌افزار سیمرغ، در توسعه‌ی سامانه، آن را در برابر حملات مختلف غیرقابل نفوذ ساخته‌اند. برخی از این حملات که راهی به سامانه پیدا نمی‌کنند، به شرح زیر هستند:

- SQL Injections
- Cross Site Scripting (XSS)
- Reflected XSS
- Stored XSS
- Remote File Inclusion (RFI)
- Cross Site Request Forgery (CSRF)
- Broken Authentication and Session Management
- Missing Function Level Access Control
- Components with Known Vulnerabilities
- Security Misconfigurations
- Invalidated Redirects and Forwards
- Sensitive Data Exposure
- Insecure Direct Object Reference (IDOR)

### زیرساخت‌های مورد نیاز برای پیاده‌سازی

- RAM 16 GB
- CPU 8 core
- HDD 500 GB
- Windows server last version
- Microsoft Sql Server last version
- IIS last version

### سایر تمهیدات امنیتی

- برنامه نویسی چندلایه‌ی فوق امن
- کد شدن ویژه‌ی کلیدهای کلمت عبور کاربران و ذخیره آنها در بانک اطلاعاتی نرم‌افزار
- قابلیت ارائه و استقرار سامانه تحت شبکه داخلی (Local) و عدم دسترسی از طریق شبکه‌ی اینترنت



۵

بخش چهارم

۳

۲

۱

## تجربه مشتریان سیمرغ

آنچه در این بخش مطالعه می کنید:

- تجربه پیاده سازی در بیش از ۳۰۰ سازمان
- داستان موفقیت مشتریان سیمرغ

ما در تمام مراحل اجرا و پیاده سازی در کنار شما خواهیم بود. و هر آنچه در کوله بار دانش و تجربه مان باشد با شما به اشتراک خواهیم گذاشت.



## تجربه پیاده‌سازی در بیش از ۳۰۰ سازمان

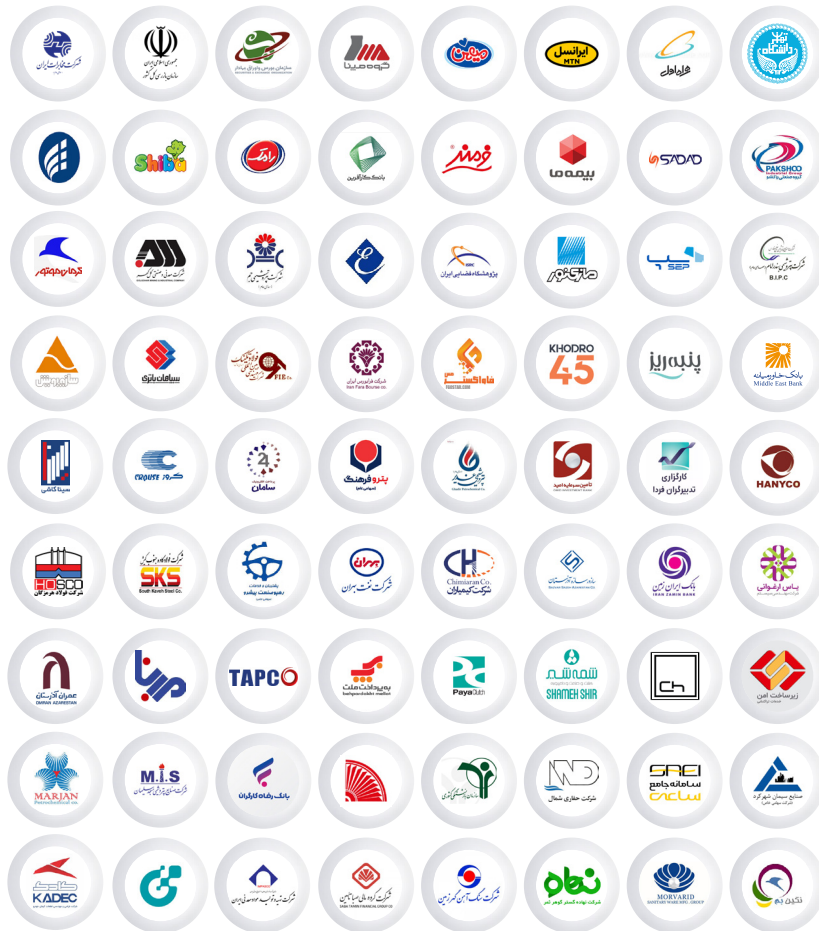
سیمرغ تاکنون در بیش از ۳۰۰ سازمان بزرگ و متوسط در صنایع متنوعی همچون بانکداری، خودروسازی، معدن، فناوری اطلاعات، نفت و گاز و ... پیاده‌سازی شده است، شرکت‌هایی همچون همراه اول، ایرانسل، مخابرات و کرمان موتور از جمله مشتریان ارزشمند شرکت سیمرغ هستند.

این گستره وسیع تجربه، باعث شده راهکارهای سیمرغ متناسب با واقعیت‌های اجرایی سازمان‌های ایرانی تکامل یابد و پاسخگوی نیازهای عملیاتی در شرایط مختلف باشد.

پشتیبانی مستمر، بومی‌سازی فرآیندها و انتقال تجربه موفق مشتریان قبلی، از مهم‌ترین نقاط قوت ما در مسیر همکاری با سازمان شماست.

برای مشاهده لیست کامل مشتریان روی لینک زیر کلیک کنید

[simorgh34000.com](http://simorgh34000.com)





## داستان موفقیت مشتریان سیمرغ

را شرح داده‌اند، داستان‌های جذاب که چالش‌ها، اقدامات و نتایج بدست آمده به کمک سیمرغ را شرح داده‌اند، مصاحبه و داستان موفقیت شرکت‌های بزرگی همچون سپ، به پرداخت ملت، کمباین‌سازی ایران، بانک کارآفرین و بیمه دی در این آرشیو ارزشمند وجود دارند.

موفقیت سیمرغ تنها در گرو قابلیت‌های نرم‌افزار نیست، بلکه در تجربه واقعی مشتریان معنا پیدا می‌کند. مشتریانی که بیش از یک سال تجربه استفاده از نرم‌افزارهای سیمرغ را داشته‌اند در طی یک ویدئو مصاحبه‌ای جذاب، داستان موفقیت سازمان خود

<p><b>داستان موفقیت شرکت هامون نابزه</b> تجربه استفاده از سیستم مدیریت عملکرد سیمرغ</p> 	<p><b>داستان موفقیت هلدینگ برق و انرژی غدیر</b> تجربه استفاده از سیستم مدیریت عملکرد سیمرغ</p> 	<p><b>داستان موفقیت شرکت کمباین‌سازی ایران</b> از چالش ارزیابی عملکرد تا فرهنگ توسعه و عدالت</p> 
<p><b>تجربه موفق شرکت گل‌گهر</b> تجربه پیاده‌سازی مدیریت عملکرد</p> 	<p><b>تجربه موفق هلدینگ وطن‌زرین</b> تجربه استفاده از سیستم مدیریت عملکرد سیمرغ</p> 	<p><b>تجربه موفق شرکت سپ</b> در پیاده‌سازی نرم‌افزار مدیریت عملکرد سیمرغ</p> 
<p>برای مشاهده داستان موفقیت مشتریان روی لینک زیر کلیک کنید <a href="http://simorgh34000.com">simorgh34000.com</a></p>	<p><b>داستان موفقیت بیمه ما</b> تجربه استفاده از سیستم مدیریت عملکرد سیمرغ</p> 	<p><b>داستان موفقیت شرکت به پرداخت ملت</b> ارتقای تجربه کارکنان، افزایش عدالت در پرداخت‌ها</p> 
	<p><b>بانک کارآفرین</b> تجربه استفاده از سیستم مدیریت عملکرد سیمرغ</p> 	<p><b>صندوق بیمه اجتماعی کشاورزان، روستاییان</b> سیستم مدیریت عملکرد سیمرغ</p> 



بخش پنجم

۴ ۳ ۲ ۱

## جمع بندی نهایی

ما در تمام مراحل اجرا و پیاده سازی در کنار شما خواهیم بود.  
و هر آنچه در کوله بار دانش و تجربه مان باشد با شما به اشتراک خواهیم گذاشت.

### آنچه در این بخش مطالعه می کنید:

- خلاصه ارزش پیشنهادی شرکت سیمرغ
- تحلیل رقبا و مزیت رقابتی سیمرغ در بازار ایران
- دعوت به همکاری
- اطلاعات تماس و درخواست جلسه دمو



## خلاصه ارزش پیشنهادی شرکت سیمرغ



# سیمرغ

همراه همه جانبه سازمان



### تمرکز بر سرمایه انسانی سازمان‌ها

باور ما در سیمرغ این است که نرم‌افزارها و مدل‌ها تنها ابزارهایی برای دستیابی به هدف اصلی تعالی منابع انسانی هستند نه وسیله‌ای برای کنترل یا تصمیم‌گیری درباره انسان‌ها بر مبنای آمار و ارقام. انسان‌محوری اولین اصل فکری سیمرغ در توسعه محصولات خود است تا بتواند به رشد و تعالی انسان‌ها در سازمان کمک نماید.



### همراه با تیم منابع انسانی

ایجاد تغییر در سازمان فرآیندی حساس، چالشی و زمان‌بر است. پیاده‌سازی فرآیندهای تخصصی با مقاومت‌ها و موانعی منحصر بفرد در هر سازمان روبه‌رو می‌گردد. به همین جهت سیمرغ در کنار نرم‌افزارهای خود، خدمات و راهکارهای تخصصی ارائه می‌دهد تا تیم منابع انسانی هر سازمان بر مبنای نیاز خاص سازمان بتواند فرآیندهای تخصصی مدنظر خود را پیاده‌سازی نماید.



### همسو با اهداف کلان سازمان

مدیران ارشد سازمان و به صورت ویژه هیئت‌مدیره، اهداف کلان و استراتژی را برای مجموعه تحت هدایت خود در نظر دارند. این اهداف چه بلند مدت چه میان مدت و چه کوتاه مدت همگی بایستی توسط منابع انسانی سازمان حاصل شوند. سیمرغ با سرلوحه قراردادن این اهداف در پیاده‌سازی هر فرآیند تخصصی، به دنبال آن است تا بتواند با خدمات خود راه رسیدن به این اهداف را هموارتر از گذشته نماید.



## خلاصه ارزش پیشنهادی شرکت سیمرغ

ارزش‌های ما همچون قطب‌نمایی هستند که کیستی ما، نحوه کارمان و اهدافمان را نشان می‌دهند.

### خرد جمعی و تفکر

خلق سیمرغ و رشد آن، حاصل تفکر جمعی است. در سیمرغ تلاش می‌کنیم که تمامی تصمیماتمان براساس استفاده از خرد جمعی و مشورت باشد. همچنین در مورد همه جوانب احتمالی تفکر کنیم، نتایج آن‌را بررسی کرده و از اخذ تصمیمات احساسی دوری کنیم.

### زمان

ما معتقدیم زمان از باارزش‌ترین دارایی‌های انسان است. زمان همیشه محدود است و به همین دلیل استفاده بهینه از این دارایی محدود جزو ارزش‌های سیمرغ است. سعی ما بر این است با برنامه‌ریزی و نظم، بهترین بهره را از زمان ببریم.

### انسان

در سیمرغ، انسان دارای ارزشی فراتر از مفاهیمی چون سرمایه انسانی یا منابع انسانی است. انسان، که آفرینش جهانیان او را اشرف مخلوقات خوانده، والاترین ارزش سیمرغ است.

### مسئولیت‌پذیری و پاسخگویی

تک تک افراد تیم بر اساس مسئولیتی که می‌پذیرند، خود را متعهد به پاسخگویی در قبال تمام جوانب کار می‌دانند و پیگیری مستمر را تا حصول نتیجه نهایی، جزء تعهد درونی خویش می‌دانند.

### صداقت

ما معتقدیم صداقت از اساسی‌ترین مفاهیم برای خلق اعتماد در روابط برای پایداری و رشد بلندمدت است. صداقت و اعتماد جزو ارزش‌های سیمرغ در روابط درونی و بیرونی می‌باشد.

### تیم

دستیابی به اهداف متعالی سیمرغ در گرو نگاه تیم محور و به نوعی بازگشت به اصالت مفهومی است که دلیل این نام‌گذاری می‌باشد. حرکت جمعی ما به سمت یک هدف مشترک است. ما بر این باوریم که تحقق اهداف تیم، تحقق اهداف فردی را در پی خواهد داشت.



## نمونه‌های عملی اتصال در پروژه‌های سیمرغ

در مقابل، سیمرغ با تمرکز کامل بر توسعه سرمایه انسانی و بر اساس استاندارد ۳۴۰۰۰، راهکاری تخصصی و جامع ارائه می‌دهد.

در بازار ایران، چند نرم‌افزار مطرح در زمینه منابع انسانی وجود دارند که عمدتاً از دل شرکت‌های ERP یا مالی توسعه یافته‌اند. این محصولات معمولاً رویکردی مالی، اداری یا محدود به فرآیندهای پایه دارند.

منطبق بر استاندارد	رویکرد بومی‌سازی	انعطاف‌پذیری	ماژول‌های منابع انسانی	تمرکز اصلی	محصول
ندارد	کم	پایین	محدود	حضور و غیاب، حقوق و دستمزد	نرم‌نگاران
ندارد	کم	متوسط	بسیار محدود	مالی و ERP	راهکار (سپیدار)
ندارد	ضعیف	متوسط	محدود	مالی و حقوق و دستمزد	همکاران سیستم
ندارد	قابل قبول	متوسط	محدود	اداری و منابع انسانی ابتدایی	چارگون
استاندارد ۳۴۰۰۰	بسیار بالا	بالا	گسترده و حرفه‌ای	فرآیندهای تخصصی منابع انسانی	سیمرغ



## تحلیل رقبا و مزیت رقابتی سیمرغ در بازار ایران

۱  
تنها نرم‌افزار تخصصی منابع انسانی مبتنی  
بر استاندارد ملی ۳۴۰۰۰

۲  
طراحی و پیاده‌سازی با مشارکت مستقیم  
مشاوران منابع انسانی

۳  
ساختار ماژولار، منعطف و قابل توسعه  
متناسب با ساختار سازمان

۴  
ترکیب نرم‌افزار و خدمات تخصصی منابع  
انسانی (رویکرد راهکار محور)

۵  
تجربه پیاده‌سازی در بیش از ۲۳۰ سازمان  
بزرگ و متوسط کشور

۶  
قابلیت اتصال به تمامی سامانه‌های مکمل  
از طریق وب سرویس



## دعوت به همکاری

ما در سیمرغ باور داریم که

## موفقیت هر سازمان در گرو سرمایه انسانی توانمند و بانگیزه است.

نرم‌افزارها و راهکارهای سیمرغ با اتکا به **مدل ۳۴۰۰۰ منابع انسانی**، تجربه پیاده‌سازی در بیش از **۳۰۰ سازمان بزرگ** و متوسط، و بهره‌گیری از تیمی متخصص، آماده‌اند تا سازمان شما را در مسیر تحول منابع انسانی و ارتقای بهره‌وری همراهی کنند.

برای هماهنگی جلسه و دریافت اطلاعات بیشتر، تیم ما در کنار شماست.

چالش‌های فعلی منابع انسانی شما را حل کنیم

دعوت می‌کنیم با برگزاری یک جلسه معرفی (Demo) از نزدیک با امکانات نرم‌افزارهای سیمرغ آشنا شوید و ببینید چگونه می‌توانیم:

مسیر رشد و تعالی سازمانی‌تان را هموار نماییم

فرآیندهای کلیدی را دیجیتال و هوشمند سازیم





## اطلاعات تماس و درخواست جلسه دمو

تلفن تماس: ۰۲۱-۹۱۰۳۴۹۹

لینکدین: simorgh34000

اینستاگرام: @simorgh34000

تلگرام: simorgh34000

ایمیل: info@simorgh34000.com

سایت: www.simorgh34000.com

آدرس: جردن، بالاتر از میرداماد، بلوار ستاری، پلاک ۷۵،  
طبقه ۲، واحد ۳

درخواست جلسه دمو





تعالی انسان در سازمان